

**VÕTA** (Varasemate  
Õpingute ja  
Töökogemuse  
Arvestamine)

**ELU**

ERIALASID LÕIMIV UUENDUS



**JUHEND TAOTLEJALE**



TALLINNA ÜLIKOOL



## MÕTLE JÄRELE...

- Mida Sa ELU ülekandmisega võidad või kaotad? Nt koostöö ja uued tutvused erinevate erialade üliõpilastega, uued teadmised teistest valdkondadest.
- Kas varem õpitu langeb kokku ELU õpiväljunditega ning Sul on oskus oma kogemust analüüsida ja piisavalt tõendusmaterjale?
- Kas ükski ELU projekti teemadest ei anna Sulle uusi teadmisi ja/või sellest ilma jäämine on rahuldatud juba praegu omandatud õpi- ja/või töökogemusega?
- Kas oled mõelnud, et võid läbida ka ELU õppeaine projekti idee autori ja juhendaja rollis?

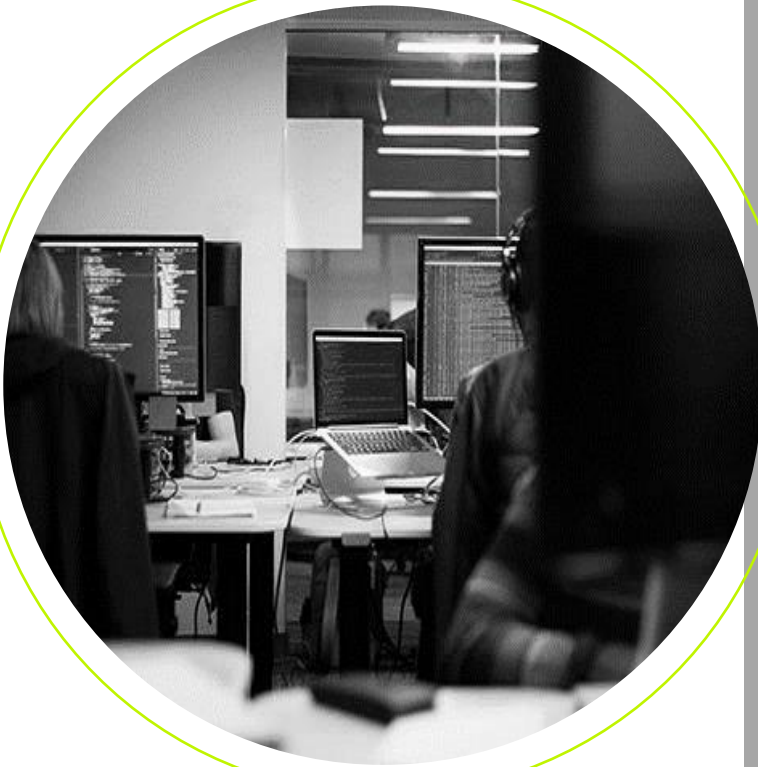
## SISSEJUHATUS

Käesolev juhend mõeldud tudengile, kes soovib esitada VÕTA (varasemate õpingute ja/või töökogemuse arvestamine) taotlust **ELU õppeaine läbimiseks**.

Õppijal tuleb oma varasema õpi- või töökogemuse (edaspidi *kogemus*) tõendamiseks esitada kirjalik eneseanalüüs iga ELU õpiväljundi omandamise kohta, koos tõenduspõhiste materjalidega, milles väljenduvad taotleja pädevused ja nende vastavus ELU õpiväljunditega.

**VÕTA taotlusi hindab ELU nõukoda**, kes otsustab, kas kogemusest õpitu sobitub ELU õpiväljunditega.





## VÕTA TAOTLEMINE

Võta taotlemine koosneb järgmistest etappidest:

1. taotleja nõustamine (ELU koordinaator)
2. taotluse koostamine ja esitamine (ÕISi)
3. taotluse hindamine (ELU nõukoda)
4. otsuse esitamine taotlejale

**NB!** VÕTA taotlus tuleb esitada hiljemalt õppeaine õpetamise eelneval semestril. Taotlemine toimub semestri eelnädala algusest vahenädala lõpuni.

Taotluse saab  
esitada ÕISis →  
Dokumendid →  
Avaldused



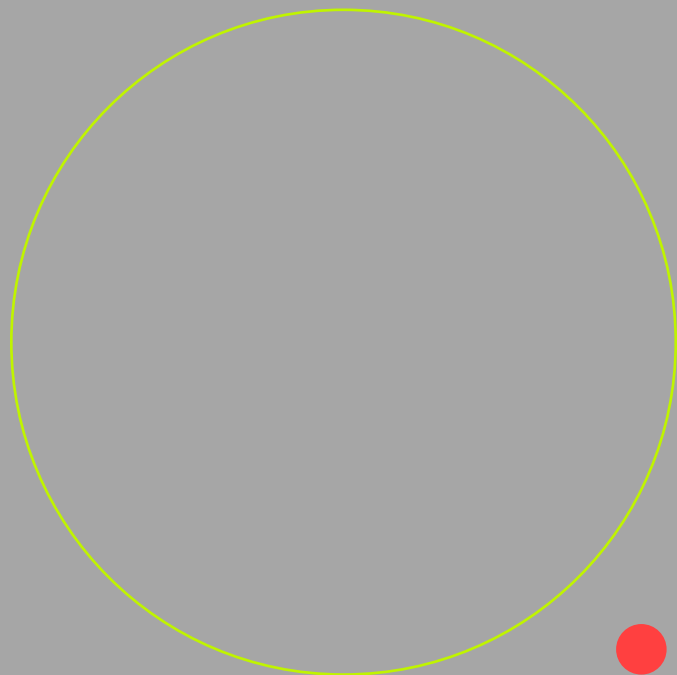
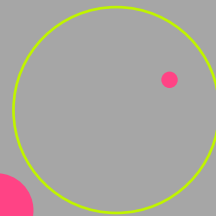


## TAOTLEMISE TINGIMUSED

Taotlust ei saa esitada kui oled end ELU projekti juba registreerinud.

Varasem kogemus (töö, koolitus või muu kogemus) peab vastama nii sisult, mahult kui ka sügavuselt Tallinna Ülikoolis õpetatavale ELU õppeainele.

Võimalik on ka kombineeritud arvestamine, kus ELU arvestamiseks esitatakse nii töökogemus, koolitus, kui ka varasemad õpingud kõrgkoolis.



## TAOTLUSE KOOSTAMINE JA ESITAMINE

VÕTA taotlus esitamiseks tuleb täita taotlusvorm **ÕISis** → **Dokumendid** → **Avaldused (vt tehnilist juhendit.)** Vastavalt sellele, kas soovid arvestada väljaspool Tallinna Ülikooli sooritatud ainet või töö- ja õpikogemuse kombineeritud arvestamist, vali taotlusvorm (VÕTA- välisaine, VÕTA- kombineeritud). Taotlusvorm tuleb täita vastavalt juhendile ning lisada kogemust tõendavad dokumendid ja vormikohane eneseanalüüs.

Tõendusmaterjalideks võivad olla näiteks: akadeemiline õiend või õpisoorituste tõend, koolitustunnistus, (üli)õpilasvahetuse leping, ametikirjeldus, *curriculum vitae*, õpimapp e portfoolio, praktika aruanne, ainekava(kaart) või õppeaine programm, kutsetunnistus, osaoskuste tunnistus, artiklid (taotleja kirjutatud või tema tegevust kajastavad), koostatud projektid, projektis osalemist tõendavad dokumendid, iseloomustav hinnang töökohalt, näited tehtud töödest.

Tõendusmaterjali puhul on oluline, et

- tegemist on taotleja enda sooritatud töödega ja omandatud teadmiste/oskustega;
- omandatud teadmised/oskused vastavad nõutud tasemele
- omandatu peab olema ajakohane;
- esitatav tõendusmaterjal on asjassepuutuv ja sobilikud ELU õppeaine arvestamiseks.



## TAOTLUSE HINDAMINE

Esitatud taotluse vaatab võimalusel üle akadeemilise üksuse nõustaja, kes vaatab üle olemasolevad dokumendid ning lükkab tagasi vormistamisele või suunab edasi hindamisele. Taotlust hindab ELU nõukoda, kuhu kuuluvad instituutide esindajad ning õppeprorektor. Hindamine toimub hiljemalt semestri lõpukuupäeval. **Taotluse hindamise käigus võib nõukoda nõuda täiendavate tõendusmaterjalide esitamist või lisaülesannete sooritamist.**

Taotluse hindamiskriteeriumid on järgmised:

- taotluses on välja toodud eelnev kogemus ja sellest õpitu on loogilises seoses ELU õppeaine õpiväljunditega;
- taotluses on välja toodud interdistsiplinaarsete teadmiste omandamine, projektitöö ja meeskonnatöö kogemus;
- taotleja kirjeldatud projektõppe ja koostöö kogemuses kajastub valdkondade vaheline koostöö;
- õpiväljundite analüüsi terviklikkus, milles õppija sooritusi vaadatakse teoreetilise ja kogemusliku õppe kombinatsioonis;
- kogemusest õpitu analüüs tõendab kõigi õpiväljundite omandamist;
- taotlusvormid on täidetud korrektselt ning lisatud dokumendid tõendavad kõigi õpiväljundite omandamist ja on autentsed.

Näide





Mari on olnud 5 aastat projektijuht ning juhtinud interdistsiplinaarseid meeskondi.

Tõenduspõhine analüüs eeldab, et Mari kirjeldab mida tema tegi meeskonna koostöö käivitamiseks ning mida ta sellest õppis ja kuidas neid teadmisi edasi kasutab.

**ELU nõukoda võib vastavalt vajadusele taotleja kutsuda vestlusele**, mille käigus soovitakse taotlejalt lisaks taotluses kirjeldatule täiendavaid selgitusi ja vastuseid (nt tõendusmaterjalide kohta)

## OTSUSE ESITAMINE

Iga otsuse (nii negatiivse kui positiivse) korral antakse taotlejale tagasisidet ja infot otsuste kohta ÕISis.

Positiivse otsuse korral kantakse tulemus kooli õppeinfosüsteemi ning VÕTA alusel arvestatud ained kajastuvad hiljem akadeemilisel õiendil.

